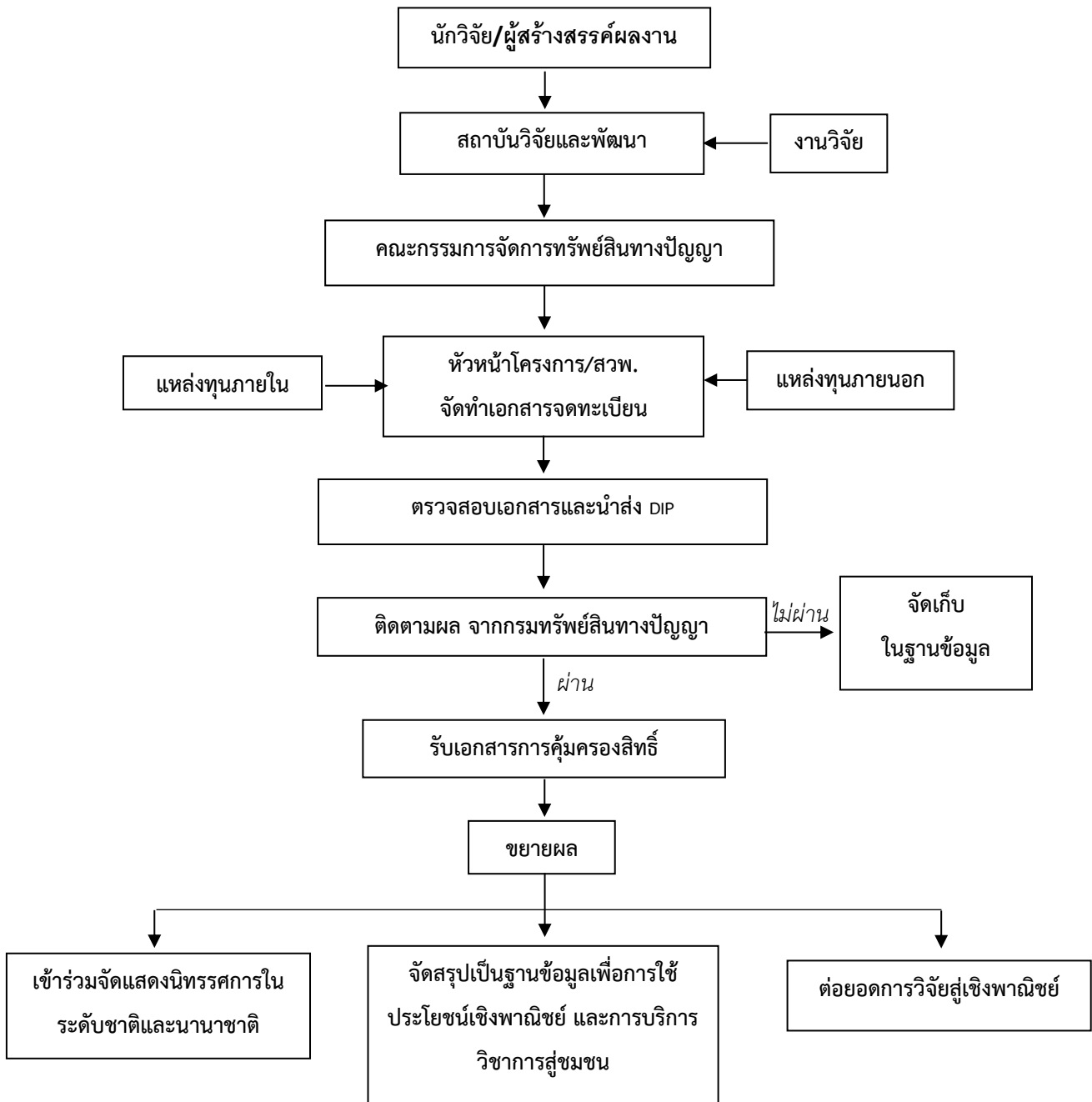


ระบบและกลไกเพื่อช่วยในการคุ้มครองสิทธิของงานวิจัย
หรืองานสร้างสรรค์ที่นำไปใช้ประโยชน์
(การขอรับความคุ้มครองทรัพย์สินทางปัญญา)

ระบบและกลไกเพื่อช่วยในการคุ้มครองสิทธิ์ของงานวิจัยหรืองานสร้างสรรค์ที่นำไปใช้ประโยชน์

การคุ้มครองสิทธิ์ของงานวิจัยหรืองานสร้างสรรค์ที่นำไปใช้ประโยชน์ มหาวิทยาลัยราชภัฏเชียงใหม่ โดยสถาบันวิจัยและพัฒนา เป็นหน่วยงานที่ให้คำแนะนำและดำเนินการรวบรวมข้อมูลเอกสารเพื่อขอรับความคุ้มครองทรัพย์สินทางปัญญา

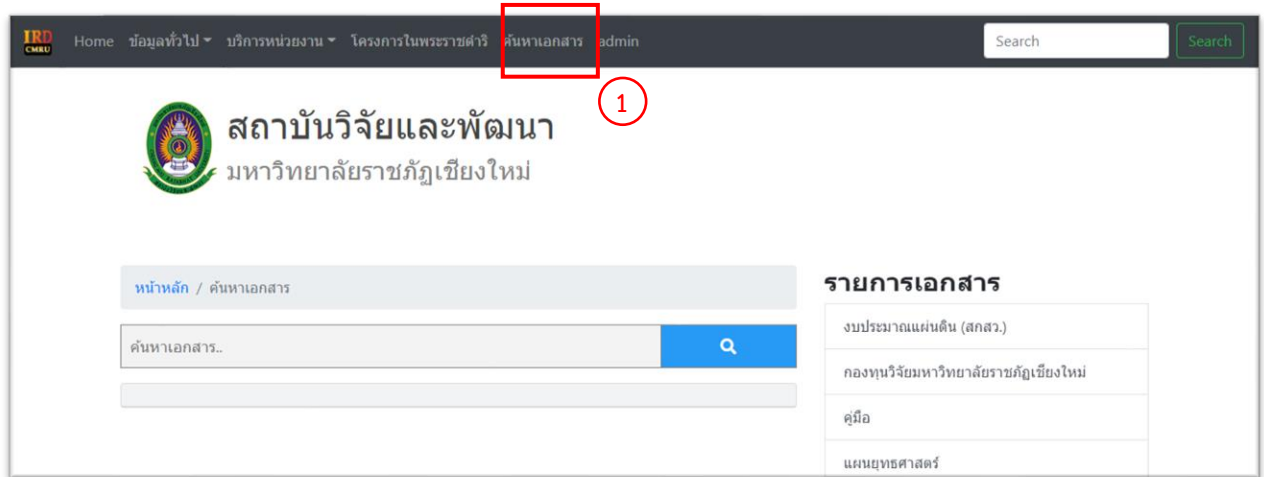


ตาราง : ขั้นตอนระบบและกลไกเพื่อช่วยในการคุ้มครองสิทธิของงานวิจัยหรืองานสร้างสรรค์ที่นำไปใช้ประโยชน์

ลำดับ	ผู้รับผิดชอบ	ขั้นตอนการปฏิบัติงาน
1	นักวิจัย/ผู้สร้างสรรค์ผลงาน	การจัดเตรียมรายละเอียดงานวิจัย/งานสร้างสรรค์ที่ประสงค์ขอรับความคุ้มครองทรัพย์สินทางปัญญา
2	สถาบันวิจัยและพัฒนา	รวบรวมผลงานที่แล้วเสร็จเพื่อพิจารณาขอจดแจ้งลิขสิทธิ์ สิทธิบัตร/อนุสิทธิบัตร และการคุ้มครองทรัพย์สินทางปัญญาประเภทอื่นๆ
3	คณะกรรมการจัดการทรัพย์สินทางปัญญา	1. ติดตามและให้การสนับสนุนผลงานวิจัยที่สามารถคุ้มครองสิทธิ 2. กลับกรองพิจารณาผลงานวิจัยที่สามารถคุ้มครองสิทธิ
4	หัวหน้าโครงการ/นักวิจัย	จัดทำเอกสารการขอจดทะเบียนทรัพย์สินทางปัญญา
5	สถาบันวิจัยและพัฒนา	1. ตรวจสอบแบบคำขอเบื้องต้น 2. จัดเตรียมเอกสารที่เกี่ยวข้องของมหาวิทยาลัยที่ต้องใช้ประกอบการยื่นจดทะเบียน 3. รวบรวมเอกสารเสนออธิการบดีฯ ลงนาม 4. นำส่งเอกสารขอจดทรัพย์สินทางปัญญาผ่านสำนักงานพาณิชย์จังหวัดเชียงใหม่ 5. ติดตามผลจาก กรมทรัพย์สินทางปัญญา
6	หัวหน้าโครงการ/นักวิจัย	1. รับมอบสำเนาเอกสารสิทธิ : กรณีผ่านการพิจารณา 2. แก้ไขเพิ่มเติมข้อมูล : กรณีมีหนังสือแจ้งให้แก้ไข 3. ต่อยอดการวิจัยสู่เชิงพาณิชย์ 4. เข้าร่วมจัดแสดงนิทรรศการในระดับชาติและนานาชาติ
7	สถาบันวิจัยและพัฒนา	1. จัดสรุปเป็นฐานข้อมูลเพื่อการใช้ประโยชน์เชิงพาณิชย์ 2. เผยแพร่สู่สาธารณะ
8	มหาวิทยาลัย	ประกาศ ยกย่องนักวิจัยที่มีผลงานดีเด่น

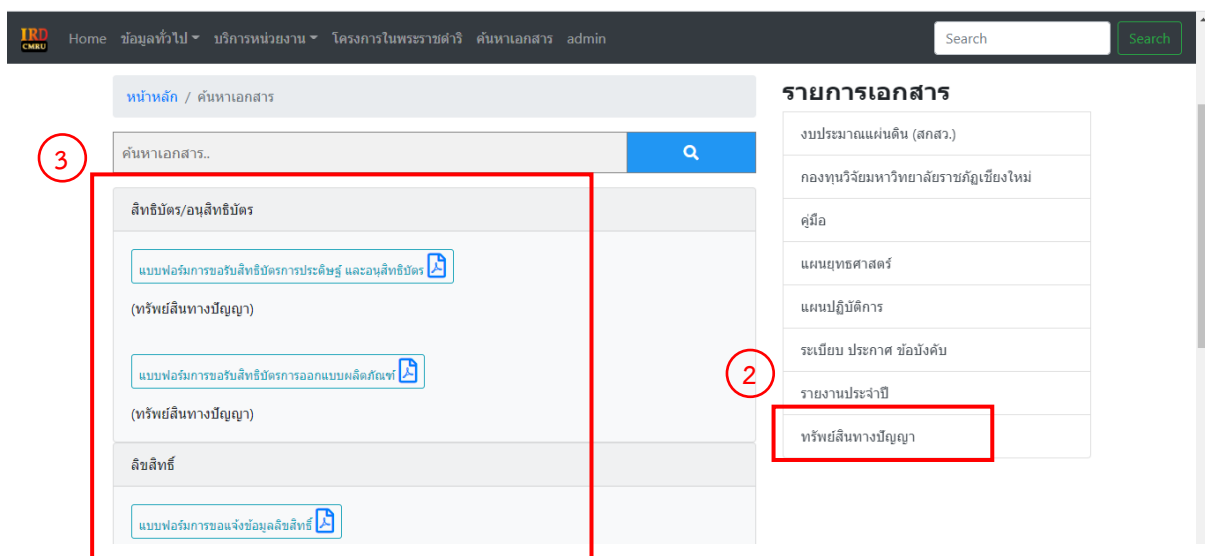
การดาวน์โหลด แบบฟอร์มการยื่นจดทรัพย์สินทางปัญญา ประเภท สิทธิบัตร/อนุสิทธิบัตร และลิขสิทธิ์

1) ไปที่เว็บไซต์สถาบันวิจัยและพัฒนา มหาวิทยาลัยราชภัฏเชียงใหม่ www.ird.cmru.ac.th และคลิกเมนู “ค้นหาเอกสาร” ดังรูปที่ 1



รูปที่ 1 ค้นหาเอกสารในหน้าเว็บสถาบันวิจัยและพัฒนา

2) เมื่อเข้าสู่หน้าค้นหาเอกสาร รายการเอกสาร คลิกเมนู “ทรัพย์สินทางปัญญา” จะปรากฏแบบฟอร์มการยื่นจดทรัพย์สินทางปัญญาประเภทต่างๆ ดังรูปที่ 2



รูปที่ 2 รายการแบบฟอร์มทรัพย์สินทางปัญญา